



ANEP

DIRECCIÓN GENERAL
DE EDUCACIÓN
INICIAL Y PRIMARIA

DIVISIÓN
DE MANTENIMIENTO
Y OBRAS MENORES

DEPARTAMENTO

LOCALIDAD

ESCUELA NUMERO

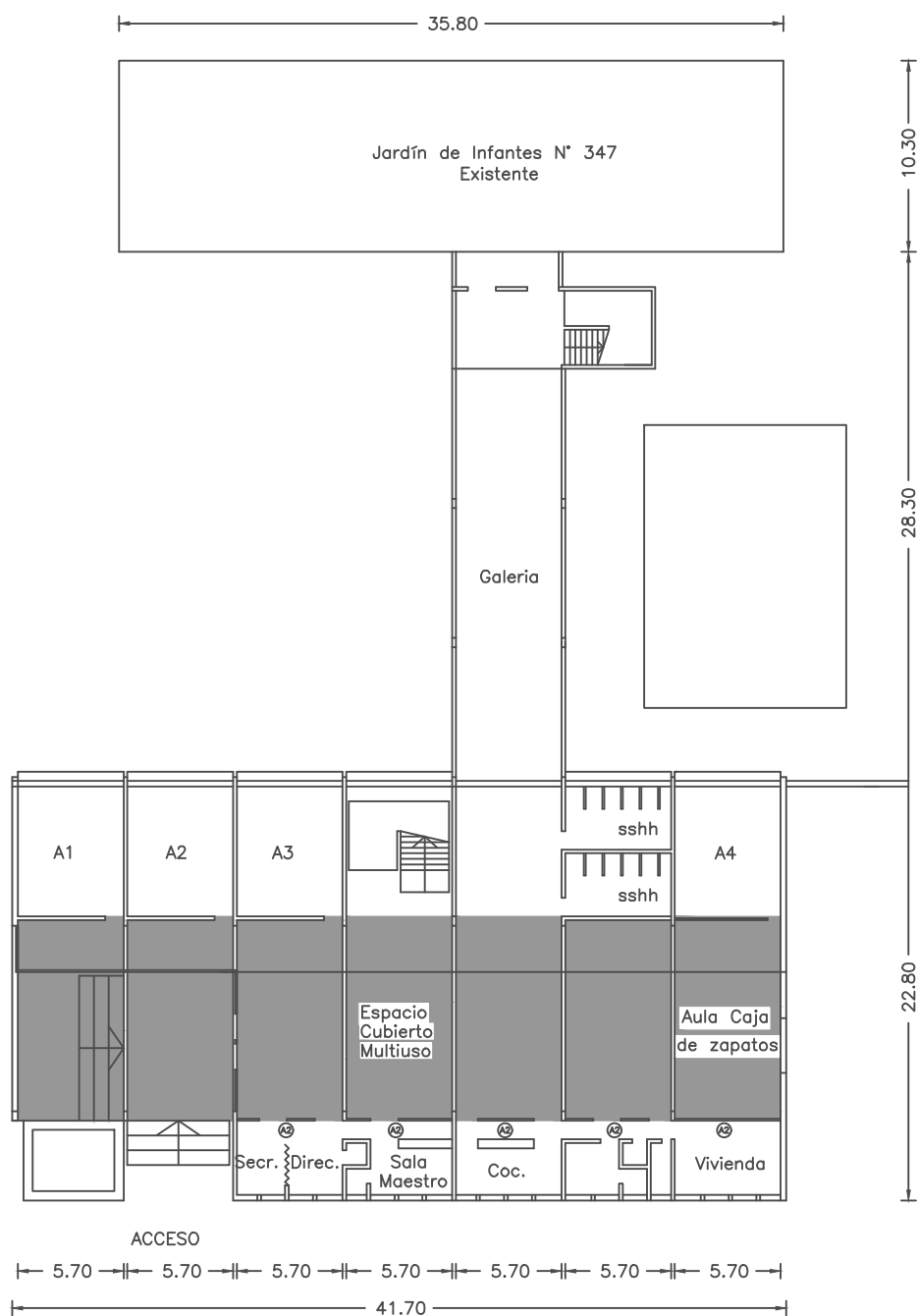
MONTEVIDEO

PIEDRAS BLANCAS

66-329

Aula N° 1
prefabricada

Aula N° 2
prefabricada



Cerramiento superior de fibrocemento a sustituir por TERMOPANELES 150 mm